

OUTILLAGE ET ACCESSOIRES

1/2

1 PROTECTION

BANDE AUTOCOLLANTE DE RÉSERVE POUR VOILET

■ RÉF. BA 11

- Créer un vide entre un tableau et un volet après projection de l'enduit
- Epaisseur : 5 mm
- Rouleau 25 x 0,05 m



FILM POLYÉTHYLÈNE DE PROTECTION

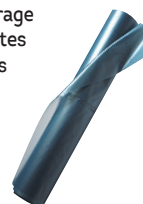
■ RÉF. PO 35

- Protection et calfeutrage des parties non enduites
- Epaisseur 35 microns
- 192 m x 4 m



■ RÉF. PO 150

- Protection et calfeutrage des parties non enduites
- Epaisseur 150 microns
- 56 m x 6 m

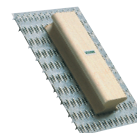


2 OUTILLAGE À MAIN

GRATTOIR DENTURE FINE

■ RÉF. GR 11 DC

- Denture fine, type connecteur, poignée bois ergonomique
- Dents courtes
- 15 x 25 cm



TALOCHE ÉPONGE

■ RÉF. TA 10

- En bois, semelle mousse, poignée plastique
- Assure une humidité constante lors du talochage de l'enduit
- 14 x 25 cm



RÈGLE CRANTÉE

■ RÉF. RE 20-12

- Pour le serrage du corps enduit
- 120 x 11 cm



COUTEAU À ENDUIRE

■ RÉF. CE 10

- Lame inox 18/8, renfort alu et poignée bois
- 60 cm



BROSSE POUR BADIGEON

■ RÉF. BR BA

- Pure soie de chine
- Epaisseur : 6,5 cm
- 8 cm de haut, 16 cm de large



OUTILLAGE ET ACCESSOIRES

2/2

3 PROFILÉS

PROFILÉ D'ANGLE EN MÉTAL DÉPLOYÉ

■ RÉF. PA 41 IVOIRE/BLANC

- Pour finition grattée avec jonc PVC ou blanc
- Flanc déployé
- 3 ml
- Bottes de 15 pièces

■ RÉF. PA 42

- Pour finition rustique sans jonc PVC
- 3 ml
- Bottes de 15 pièces

PROFILÉ D'ANGLE EN ACIER GALVANISÉ

■ RÉF. PA 30 IVOIRE

- Pour finition grattée avec jonc PVC ivoire
- Flancs perforés

- 3 ml
- Bottes de 15 pièces

PROFILÉ D'ANGLE EN FIL D'ACIER GALVANISÉ

■ RÉF. PA 40

- Pour finition rustique
- En acier tréfilé

- 2,95 ml
- Bottes de 40 pièces

PROFILÉ DE FRACTIONNEMENT IVOIRE

■ RÉF. PF 10/75

- Profilé de séparation (angle droit) pour séparer teinte ou aspect
- En acier galvanisé avec arête PVC

- Epaisseur 10 mm
- 3 ml
- Bottes de 15 pièces

PROFILÉ DE SOUBASSEMENT OU ARRÊT

■ RÉF. PS 10/75

- Stop-enduit avec arête PVC
- Angle 110°
- Epaisseur 10 mm

- 3 ml
- Bottes de 15 pièces

4 COUVRE-JOINTS

COUVRE-JOINT PLAT PVC IVOIRE

■ RÉF. PC 10 - RÉF. PC 31

- Dissimule la jonction entre 2 ouvrages pour des largeurs de joints de 50 mm ou de 70 mm

- 5 clips/pièce
- 3 ml

COUVRE-JOINT ALU ANODISÉ

■ RÉF. PC 11

- Dissimule la jonction entre 2 ouvrages pour des largeurs de joints de 50 mm

- 5 clips/pièce
- 3 ml

COUVRE-JOINT ANGLE PVC IVOIRE

■ RÉF. PC 20 - RÉF. PC 32

- Dissimule la jonction en angle entre 2 ouvrages pour des largeurs de joints de 50 mm ou de 70 mm

- 5 clips/pièce
- 3 ml

COUVRE-JOINT ANGLE ALU ANODISÉ

■ RÉF. PC 21

- Dissimule la jonction en angle entre 2 ouvrages pour des largeurs de joints de 50 mm

- 5 clips/pièce
- 3 ml

ASSISTANCE TECHNIQUE : ParexGroup S.A. assure l'information et l'aide aux entreprises qui en font la demande pour le démarrage d'un chantier afin de préciser les dispositions spécifiques de mise en œuvre du produit (ou procédé). Cette assistance ne peut être assimilée ni à la conception de l'ouvrage, ni à la réception des supports, ni à un contrôle des règles de mise en œuvre.

0 826 08 68 78 Service 0,15 € / appel + prix appel

DOCUMENTATION TECHNIQUE - Décembre 2018

Cette Fiche Technique a pour but d'informer sur les propriétés du produit. Les renseignements qui y figurent sont basés sur nos connaissances actuelles. Il appartient à l'utilisateur de s'informer sur l'adaptation du produit à l'usage désiré et de vérifier qu'il dispose de la version la plus récente - Mise à jour consultable sur parexlanko.com

PAREXGROUP S.A. 19 place de la Résistance - CS 50053
92445 Issy-les-Moulineaux Cedex - Tél. (33) 01 41 17 20 00

PAREXLANKO

